

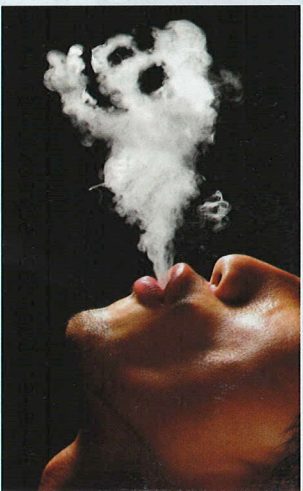


ЧТО ПРЕДСТАВЛЯЮТ ИЗ СЕБЯ КУРИТЕЛЬНЫЕ СМЕСИ И ВЕСТАБАЧНЫЕ СНЮСЫ?

В последнее время в молодежной среде получило широкое распространение употребление курительных смесей, бестабачных снюсов. Продажа их осуществляется под видом ароматических смесей (благовоний), жевательных, сосательных смесей через предприятия торговли, Интернет, игровые салоны и кальянные.

КУРИТЕЛЬНЫЕ СМЕСИ - это высушенные и измельченные части экзотических растений, порошков, которые используются для курения. В составе курительных смесей учеными обнаружен синтетический каннабиноид, который является сильным наркотическим и токсическим веществом.

ВЕСТАБАЧНЫЕ НИКОТИНОВЫЕ СМЕСИ (сосательные, жевательные) - аналоги классического снюса. В технологии приготовления не используется табак, выгонен на основе смеси маты и трав, пропитанных никотином. Подростки ошибочно считают, что если в составе данных смесей нет табака, то и вред они не приносят. Считается, что они помогают победить никотиновую зависимость при отказе от курения.

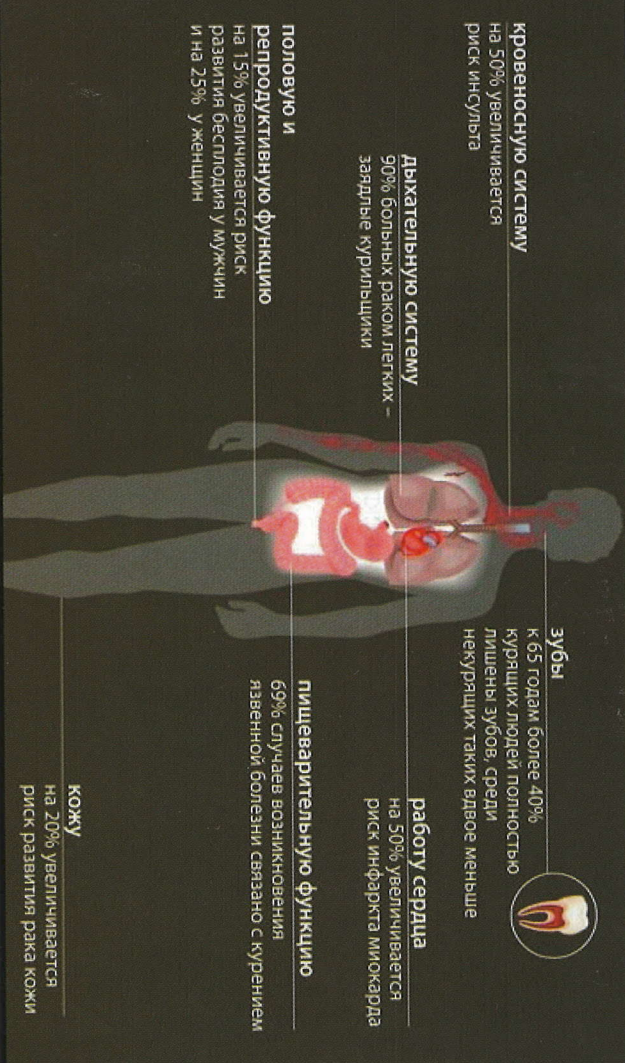


Но это не так! Итогом потребления снюса становится быстрое формирование привычки. Зависимость развивается практически молниеносно. Отказаться от рассасывания жевательного табака становится непросто. Пристрастившись к снюсу страдают от нарушения аппетита, расстройств работы органов пищеварения. Степень вреда во многом определяется состоянием организма и склонностью человека к возникновению рецидивов имеющихся заболеваний. Если пакетики держать во рту дольше 20-30 минут вероятно сильная интоксикация организма с непредвиденными последствиями.

НИКОТИН - ЧРЕЗВЫЧАЙНО СИЛЬНЫЙ ЯД, не уступающий по токсичности синильной кислоте. Многократное поглощение никотина формирует никотинизм - хроническое отравление, в результате которого снижается память и работоспособность. Одним из разрушительных последствий отравления никотином является: Дрожание рук, неуверенная походка.

ВЛИЯНИЕ НИКОТИНА НА ОРГАНИЗМ

Влияние никотина изменяет работу всех систем и органов, развивает психологическую и физическую зависимость. Психологическая зависимость от никотина усиливается изменением эмоционального фона, что является одним из основных факторов влияния никотина на организм. Негативное влияние данного вещества на организм проявляется в нарушении работы его основных систем: ЦНС, сердечно-сосудистой и эндокринной систем, вызывает заболевания желудочно-кишечного тракта десен и зубов.



ПО ПРОТИВООДЕЙСТВИЮ РАСПРОСТРАНЕНИЯ НИКОТИНОСОДЕРЖАЩИХ ИЗДЕЛИЙ

Статья 14.53 Кодекса Российской Федерации об административных правонарушениях от 30.12.2001 № 195-ФЗ предусматривает ответственность за несоблюдение ограничений и нарушение запретов в сфере торговли табачной продукцией и табачными изделиями. Так, в соответствие с ч. 2 указанной статьи отговая или розничная продажа насава, табака сосательного (снюса) влечет административный штраф на граждан в размере 2-4 тысяч рублей; на должностных лиц - от 7-12 тысяч рублей; на юридических лиц - 40-60 тысяч рублей. Продажа несовершеннолетнему табачной продукции или табачных изделий влечет административный штраф на граждан 3-5 тысяч рублей; на должностных лиц - 30-50 тысяч рублей; на юридических лиц - 100-150 тысяч рублей (ч. 3 ст. 14.53 КоАП РФ).

ПОМНИТЕ!

**УПОТРЕБЛЕНИЕ НИКОТИНОСОДЕРЖАЩИХ ИЗДЕЛИЙ БЕЗ
ТАБАКА ВЛЕЧЕТ ЗА СОБОЙ НЕГАТИВНЫЕ ПОСЛЕДСТВИЯ
ДЛЯ ЗДОРОВЬЯ!**



Табачное

Адрес: Красноярск 660049, Проспект Мира, 7а
Телефон главного врача +7 (391) 223-11-12
www.krasot.ru



Красноярский Центр
общественного
здоровья
ЗДОР - это жизнь!
Семейный доктор